



LP PYRA 08 - LP PYRA 08AC - LP PYRA 08AV PIRANOMETRI

Delta Ohm produce, in accordo alla norma ISO 9060 e alle raccomandazioni del WMO la serie di piranometri di 2° classe **LP PYRA 08**. Sono strumenti robusti, affidabili, previsti per sopportare le avverse condizioni climatiche, sono adatti per installazioni in campo.

I piranometri **LP PYRA 08**, misurano l'irradiamento su una superficie piana (Watt/m^2). L'irradiamento misurato è la somma dell'irradiamento diretto prodotto dal sole e dell'irradiamento diffuso (Irradiamento Globale).

Le sonde con uscita in mV non hanno bisogno di alimentazione ed hanno una sensibilità tipica di $10 \text{ mV} / (\text{kW m}^{-2})$.

I piranometri sono disponibili anche con il segnale di uscita amplificato e convertito in un segnale in corrente $4 \dots 20 \text{ mA}$ o tensione $0 \dots 10 \text{ Vdc}$.

Ogni piranometro è tarato singolarmente con riferibilità al WWR (World Radiometric Reference CH) ed accompagnato da Rapporto di taratura.

LP PYRA 08 grazie ad un nuovo sensore utilizzato ha un tempo di risposta inferiore a 8 secondi ed è utilizzato quando è necessario registrare variazioni di irraggiamento a breve e brevissimo termine.

Caratteristiche tecniche	LP PYRA 08
Sensibilità Tipica	$10 \text{ mV}/(\text{kW/m}^2)$
Impedenza	$5\Omega - 50\Omega$
Campo di Misura	2000 W/m^2
Campo di vista	$2\pi \text{sr}$
Campo Spettrale	$305 \text{ nm} \div 2800 \text{ nm}$ (50%) (Fig.1)
Temperatura di lavoro	$-40 \text{ }^\circ\text{C} \dots + 80 \text{ }^\circ\text{C}$
Caratteristiche tecniche secondo ISO 9060	
Tempo di risposta (95%)	<8 sec
Off-set dello zero	25 W/m^2
a) risposta a 200 W/m^2	$<25 \text{ W/m}^2$
b) risposta al variare di 5K/h al variare temp. amb.	$< \pm 6 \text{ W/m}^2$
Instabilità a lungo termine (1 anno)	$< \pm 2 \%$
Non linearità	$< \pm 22 \text{ W/m}^2$
Risposta secondo legge del coseno	$< \pm 7 \text{ W/m}^2$
Selettività spettrale	$<8\%$
Risposta in funzione del tilt	$< \pm 4 \%$

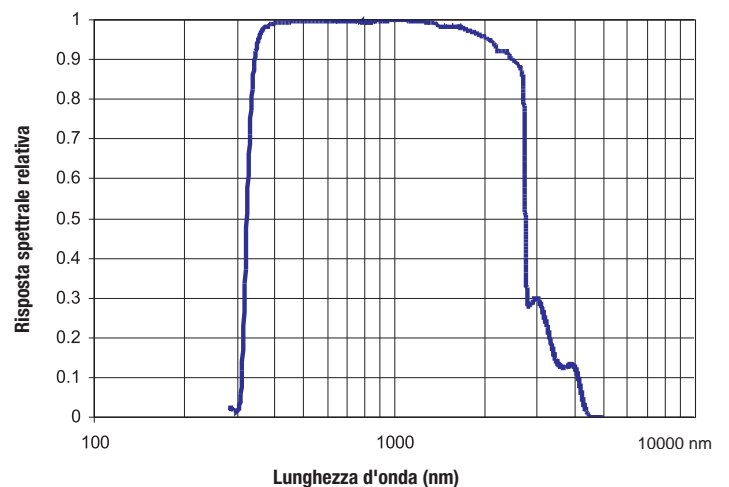


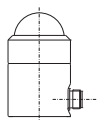
Figura 1 . Risposta spettrale tipica dei piranometri.

CODICI DI ORDINAZIONE

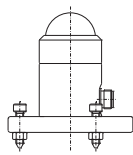
LP PYRA 08: Piranometro di seconda classe secondo ISO 9060, sensore a risposta veloce completo di rapporto di taratura. Disponibili configurazioni diverse. Connettore maschio **M12**. Il cavo con il connettore femmina va ordinato a parte. Usa i cavi **CPM12 AA4...** da 2, 5 o 10 metri.

LP PYRA **08** = uscita in mV/(kWm⁻²)
08BL = uscita mV/(kWm⁻²), completa di base con livella
08BLAC = uscita 4÷20 mA, completa di base con livella
08BLAV = 0÷10 V, completa di base con livella

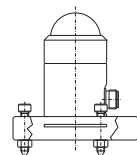
CAVI:
CPM12 AA4 **2** = lunghezza 2m
5 = lunghezza 5m
10 = lunghezza 10m



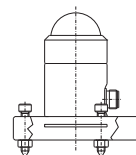
LP PYRA 08



LP PYRA 08BL



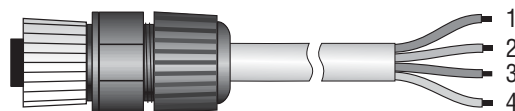
LP PYRA 08BLAC



LP PYRA 08BLAV

SCHEMI DI COLLEGAMENTO:

Cavo a 4 poli CPM12 AA4...



Spina M12 fissa 4 poli

Pres a M12 volante 4 poli

LP PYRA 08, LP PYRA 08BL

Connettore	Funzione	Colore
1	Segnale (+)	Rosso
2	Segnale (-)	Blu
3	Non connesso	Bianco
4	Schermo (\perp)	Nero

LP PYRA 08BLAC

Connettore	Funzione	Colore
1	Positivo (+), +Vcc	Rosso
2	Negativo (-), -Vcc	Blu
3	Non connesso	Bianco
4	Schermo (\perp)	Nero

LP PYRA 08BLAV

Connettore	Funzione	Colore
1	(+) Vout	Rosso
2	(-) Vout e (-) Vcc	Blu
3	(+) Vcc	Bianco
4	Schermo (\perp)	Nero



LP PYRA 08BLAC
LP PYRA 08BLAV



LP PYRA 08 BL



LP PYRA 08